

Innovatiivisia ratkaisuja julkiselle ympäristölle



Suojaa suolalta ja rikkaruoholta
Puisto- ja tietarvikkeita

BG Curasta

BG Cura tarjoaa laajan valikoiman innovatiivisia ja kestäviä tuotteita ja ratkaisuja liikenneturvallisuuteen, tiesuolalta suojaukseen, rikkaruohontorjuntaan sekä viheralueiden hoitoon ja ylläpitoon.

BG Cura oli alunperin Vejhegn.dk, mutta kesällä 2016 BG Group osti toiminnan. Onnistuneen integroinnin jälkeen Vejhegn.dk vaihtoi nimensä BG Curaksi keväällä 2017, ja toiminta toimii nykyään itsenäisenä yrityksenä konsernin sisällä, perustana BG Groupin Odensessa sijaitseva pääkonttori.

Innovatiivisia ratkaisuja ja kestäviä tuotteita julkisille ympäristöille

Tästä esitteestä löydät suuren valikoiman BG Curan tarjoamista ratkaisuista ja tuotteista jotka ennakoivat ja toteuttavat asiakkaiden tarpeita. Kaikki ratkaisumme ovat kehitetty keskittyen julkisten alueiden hoitoon ja ylläpitoon sekä esteettisten osioiden säilyttämiseen viherympäristöissämme.



Mads Lausen

Försäljning
Sjælland, öarna samt export
E-post: m1a@bgcura.dk
Telefon: +45 29 74 58 37



Jesper Kappendrup

Försäljning
Fyn och Jylland
E-post: jka@bgcura.dk
Telefon: +45 29 74 48 37



Tie-esteet

Suojaa suolalta tietä pitkin

Pensasaidat, puut ja kaikki muut kasvit voivat saada suuria vaurioita suolasta. Pahimmat eivät ole polttovahingot jotka esiintyvät kun suola koskettaa lehteä. Kasveille tuottaa eniten vahinkoa kun ne imevät suolaa maasta.

Tiesuola on tavallista natriumkloridia; ruoka-suolaa, joka suurissa määrissä on myrkyllistä kasveille. Natrium syrjäyttää maassa esiintyvää happea, vettä ja ravinteita sekä muuttaa niiden pH:ta, kun taas kloridi kuivattaa kasvia ja häiritsee aineenvaihduntaa.

Suuria ongelmia esiintyy, kun lumi sulaa ja suolaa pääsee juurien läheisyydessä olevaan maahan veden mukana. Kun kevät tulee, ja kasvit aloittavat kasvunsa, niin juuret imevät liikaa suolaa ympäröivästä maasta. Vaurio näkyy vasta kesällä, ja näyttäytyy useimmiten kuolleiden nuppujen, kuivien lehtien, huonon kasvun ja aikaisen lehtien putoamisen muodossa, sekä pahimmassa tapauksessa niin että kasvit kuolevat.

Eristäminen tie-esteillä on tehokas ratkaisu, joka estää suolan pääsyn kasvien juurille.



Helppoa, tyylikästä ja tehokasta

Tie-estejärjestelmä rakentuu patentoituun ratkaisuun moduuleilla, jotka voidaan helposti ja nopeasti kytkeä yhteen suojaavaksi esteeksi. Tämä varmistaa korkean tehokkuuden ja joustavuuden, helpon käsittelyn, kätevän säilytyksen ja helpon ylläpidon.

Moduuleja on saatavilla erikokoisia, jotta kaikkia teitä, liikenneympyröitä, epätasaisia maaolosuhteita, jne. voidaan suojata suolalta helpolla ja tehokkaalla tavalla.

Yksi 120 cm moduuli painaa 3,5 kg, ja asennuksen voi siten helposti tehdä yksi henkilö.

Materiaalikuvaus:

Este

Mustaksi jauhemaalattu alumiinirunko, säänkestävällä kahden kerroksen kankaalla josta 70% PVC:tä ja 30% polyesteriä.

Suolalippa

Suolalippa samasta materiaalista kuin aitaeste varmistaa että suola ja roiskeet tieltä johdetaan pois kasvillisuudesta ja takaisin tielle.

Maaseiväs

Mustaa jauhemaalattua terästä, testattu GT/T 9286-1998, GB/T6739-2006 ja GB/T1732-1993 mukaan.

Varmistus

Voidaan varmistaa viemällä lukittava teräsvaijeri seipään silmukoiden lävitse.

Moduulit





Juurisuoja

Suolasuojaus yksittäispuille

Juurikaulus on hyvä vaihtoehto tie-esteelle yksittäispuiden suolalta suojauksessa.

Suola- ja vesitiivis suojus suojaa puunrunkoa sekä polttovaurioilta että suoralta kosketukselta tiesuolaan, se suojaa myös keskeistä ja haurasta juuristoa suolapitoiselta sateelta ja sulamisvedeltä.

Kauluksen muotoilu varmistaa että runko saa happea, kun taas sisäänrakennetut vahvikkeet pitää juurisuojan vakaana.

Materiaalikuvaus:

Vihreä 2520D Poly Oxford jossa WR+PU-päällystys molemmin puolin, teflonkäsitelty.

Suojus

Ø120 cm.

Suojus kiinnitetään galvanoiduilla kiinnitystapeilla.

Kaulus

Saatavana Ø25 ja Ø30 cm.

Kauluksen korkeus on 60 cm, vahvikkeet lasikuitua ja tarranauhakiinnityksellä.

Tarvikkeet

Galvanoidut tapit kiinnitykseen Ø8 x 280 mm (saatavana erikseen).



Reunatolpat/tolppakaulus

Ø 50 cm



Kyltit

Ø 50 cm



Tiekaiteet

Ø 50 cm

Tolppakaulus

Helppo, nopea ja tehokas reunaleikkaus

Tolppakaulus ratkaisee haasteen ruohon ylläpidossa reunatolppien, kylttien ja tiekaiteiden ympärillä.

Toistaiseksi käytetään paljon turhia resursseja reunaleikkaukseen reunatolppien ympärillä. Se ei ole vain taloudellisesti sopimatonta vaan johtaa usein liikenneturvallisuusongelmiin työskennellessä.

BG Curan tolppakaulukset ratkaisevat ongelman helpolla ja tehokkaalla tavalla mahdollistamalla nopean koneellisen leikkauksen tolppien, paalujen, tiekaiteiden ja tiekylttien ympärillä.

Materiaalikuvaus:

Musta, muotonsa pitävä ja joustava kierrätetty muovi.

Kaulus kylteille ja tiekaiteille voidaan jakaa asennuksen aikana ja kiinnittää uudelleen mukana olevalla kiinnikkeellä.



Levitin

Talvisirote levitetään tehokkaasti, nopeasti ja helposti

Levitintä voidaan käyttää sekä Leca Safe kevyt-soralle, suolalle ja soralle, ja se on ihanteellinen kun turvataan liikennöityjä alueita julkisten laitojen, yritysten ja asuntoyhtiöiden yhteydessä.

Levitin on rakennettu jyvän, ruostumattoman teräs-rakenteen ympärille jossa on 3-kohdan säädettävä kädensija, jyrkä levitinmoduuli ja säiliö PE-muovista, joka on kiinnitetty monitoimiseen komposiittikehykseen. Suolalevitin on muotoiltu suolanannostusmoduulilla ja levityspeveyden säätimellä, 1-4 metriin.

Levitin on muotoiltu sisärenkaattomilla ilmakumirenkailla, joissa on voimakas kuviointi joka varmistaa hyvän liukastumissuojan lumisilla ja liukkailla pinnoilla.

Materiaalikuvaus:

- Rakente ruostumattomasta teräksestä vahvalla komposiittikehyksellä
- 3-kohdan säädettävä kädensija
- PE-säiliö on kooltaan 20 tai 30 litraa, ja siihen on mahdollista hankkia kansi
- Ruostumaton akseli, jyrkä vaihdelaatikko ja tukijalat
- Sisärenkaattomat ilmakumirenkaat voimakkaalla liukastumista estävällä kuvioinnilla



Pisaralevitin

Tarkka ja tasainen talvisirotteen levitin

Pisaralevittimellä on säiliö jonka kapasiteetti on 35 litraa ja levitysleveys 60 cm, ja on siten tehokas työkalu kun turvataan jalkakäytäviä, polkuja ja pihateitä.

Pisaralevitin on laadittu jauhelakatusta teräskehiksestä jossa on säädettävä kädensija, portaittain säädettävä annostus ja tukijalat. Kaksiosainen akseli tekee pisaralevittimestä helppokäyttöisen, ja sisärenkaattomat ilmakumirenkaat voimakkaalla kuvioinnilla varmistaa hyvän liukastumisturvan liukkailla pinnoilla.

Materiaalikuvaus:

- Rakenne ruostumatonta terästä
- PE-säiliö 35 litraa johon voi hankkia kannen
- Tarkka levitysleveys 60 cm
- Korkeussäädettävä kädensijatanko
- Portaittain säädettävä annostus isolla vivulla

Talvisirote Leca® Safe

Vaihtoehto suolalle ja soralle jalkakäytäville ja pihateille

Leca® Safe on tehokas liukkautta estävä talvisirote joka koostuu kevytsorasta. Sirote on hyvä vaihtoehto suolalle ja soralle, eikä se sisällä mitään vahingoittavia aineita. Talvisirote ei siis vaurioita eläinten tassuja, puita, pensaita eikä betoni- ja asfalttipäällysteitä.

Kun Leca® Safe levitetään jalkakäytäville, pihateille ja vastaville, se asettuu pinnalle muodostaen liukastumista estävän alustan.

Kevyen painonsa vuoksi Leca® Safe kelluu vedessä, eli jos lumi sulaa ja taas jäätyy, niin kevytsora jää pinnalle varmistaen liukastumista estävän pinnan.

Kun lumi sulaa, suurin osa Leca® Safesta huuhtoutuu veden mukana, eikä tuki viemäreitä. Kevytsora kulkeutuu keskeisiin puhdistamoihin, ja siellä se voidaan "kuoria pois" ja uudelleenkäyttää maanparannuksena.



Materiaalikuvaus:

Perusmateriaali Leca® Safessa on kevytsoraa rasvaisesta, muovailtavasta savesta, joka on poltettu kiertouunissa, jossa savi laajentuu pieniksi jyviksi joita kutsutaan Leca® soraksi. Polttamisen myötä kaikki orgaaninen materiaali häviää. Pienet Leca-jyvät koostuvat siten tuhansista pienistä ilmasoluista joissa on kova poltettu pinta savesta.



Kastelupussi

Kastelupussit varmistavat tihkukastelun vastaistutetuille puille

Vihreä UV-kestävä PVC kastelupussiin mahtuu 75 litraa vettä, joka hitaasti tippuu juuristoon 5-8 tunnin aikajaksolla. Jatkuva vedensaanti suojaa puita lämpötilan vaihteluilta. Kastelupussit ovat helposti asennettavia - ja helppo täyttää tavallisella kasteluletkulla.

Kastelupussi asetellaan puun ympärille ja kiinnitetään voimakkaalla vetoketjulla. Pussi täytetään n. 1/4, jonka jälkeen nostetaan hieman remmeistä suoristaakseen pussia. Tämän jälkeen voidaan täyttää pussi 75 litralla vettä. Jos tarvitaan suurempia määriä vettä, voidaan helposti liittää useampia pusseja yhteen vetoketjujen avulla.

Kastelupussin käytön edut

- Tehokas, jatkuva ja hellävarainen tihkukastelu 5-8 tunnin ajan
- Ei veden tuhlausta eikä mutaisia alueita puun ympärillä
- Varmistaa korkean maakosteuden juuri-alueella, eikä puu kuivu lämpimillä kausilla
- Nestemäistä lannoitetta voidaan lisätä kastelupussiin, ja siten antaa uudelle puulle hyvä alku
- Helppo asentaa ja täyttää

Tietoa kastelupussista

- Vihreä UV-kestävä PVC
- Kapasiteetti 75 litraa
- Voimakas vetoketju - useampi voidaan liittää yhteen
- 2 vahvaa kantoremmeä



Juurikastelu

Ilmanvaihto- ja kastelujärjestelmä vastaistutetuille puille

Juurikastelujärjestelmä perustetaan uusien pensas ja puuistutusten yhteydessä. Järjestelmä varmistaa tehokkaan kastelun ja hapensaannin puun juurille ja antaa hyvän ja vakaan kasvun puun ensimmäisenä vuotena.

Huomaamaton, varma ja tehokas kansiratkaisu
Juurikastelujärjestelmä viimeistellään kannella joka voidaan perustaa pinnoitteeseen tai maastoon. Kansi on sellaista laatua ettei se tuhoudu trimmereistä, ruohonleikkureista tai muusta liikenteestä johtuen. Ritilä varmistaa myös että PE-muovista tehty kasteluputki ei tukkiudu jätteestä tai pudonneista lehdistä.

Materiaalikuvaus:

- Valurautainen kansiratkaisu Ø80/100 mm
- Kastelu-/ilmanvaihtoputki PE-muovista, Ø80/73 mm
- T-osa PE-muovista, Ø80 mm





Rikkaruohosuoja puille

Suojaa rikkaruoholta - helppo ja toiminnallinen ratkaisu

Rikkaruohosuojan käyttö perustana puun ympärille on tehokas ratkaisu joka minimoi aikaa ja energiaa joita muuten käytettäisiin rikkaruohojen kitkemiseen

Rikkaruohosuoja eristää maata puun ympärillä katekerroksesta samanaikaisesti kun se estää alapäin tulevia rikkaruohoja itä-mästä. Ilmassa kulkeutuvista rikkaruohonsiemenistä ei tietenkään pääse eroon, mutta tämä rikkaruoho on pientä ja helppoa poistaa koska suoja estää rikkaruohoja juurtumasta.

Käyttämällä rikkaruohosuojaa katteen alla, voidaan katteen määrää pienentää jopa 5 senttimetriin. Tämä tekee rikkaruohosuojasta taloudellisesti hyvän valinnan katteen perustamisen yhteydessä yksittäisten puiden ympärille.

Materiaalikuvaus

135 g/m² kehrusidottua kuitukangasta, 4% UV, 4% hydrofiilinen. Aines on vettä-läpäisevää päältäpäin ja pitää rikkaruohot poissa alapäin.

Suoja

Ø120 cm tarranauhakiinnityksellä ja asennusrenkailla pitkin ulkoreunaa.

Kaulus

Ø24 cm, korkeus 15 cm, nauhakiinnityksellä jota voidaan soveltaa puille jonka runkohalkaisija on 6 - 25 cm.

Tarvikkeet

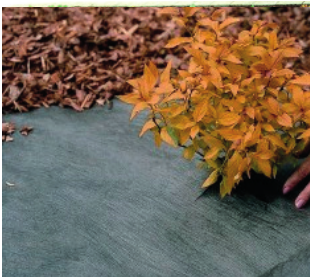
Galvanoidut seipäät kiinnitykseen Ø8 x 280 mm (saatavana erikseen).



Rikkaruohonestomatot

Eroon rikkaruohosta ilman kemikaaleja

Rikkaruohonestomatto erottuu sillä, että se erottaa maan katekerroksesta, samanaikaisesti kun se estää rikkaruohojen itämisen alapäin. Ilmassa kulkeutuvat rikkaruohonsiemenet voivat edelleen asettua alueelle, mutta ne ovat helppo poistaa, koska rikkaruohonestomatto estää niitä juurtumasta.



Plantex® Premium Weedmax

Puutarhakangas rikkaruohontorjuntaan

Puutarhakangas estää alapäin tulevia rikkaruohoja ja estää ilmassa olevia rikkaruohonsiemeniä tarttumisen maahan. Siksi ei tarvita kemikaalisia torjunta-aineita. Kangas antaa veden ja lannoitteen kulkeutua kankaan läpi ja pitää maan kosteana, kasvien kasvun hyväksi.

Jos rikkaruohonestomaton peittää 5 cm kerroksella puuhaketta tai muuta katetta, se voi kestää yli 20 vuotta. Jos puutarhakangasta käytetään katteen alla, voidaan säästää katteen paksuudessa.

Rullan koko

1 m x 15 m, 1 m x 25 m ja
2 m x 50 m



Plantex® Gold

Erosiosuoja ja rikkaruohonestomatto jyrkille rinteille

Voi olla vaikeaa saada katemateriaalia pysymään rikkaruohonestomatolla kun se asennetaan rinteeseen. Joko materiaali huuhtoutuu pois sateella tai se lentää pois tuulen mukana. Plantex® Gold tarjoaa optimaalisen ratkaisun, koska sen kanssa ei tarvitse katetta, samalla se estää sateen aiheuttamaa eroosiota. Kangas kestää vähintään neljä vuotta (ilman katetta).

Vastaistutetuilla rinteillä rikkaruohon kasvu estetään alapäin ja ilmassa olevat siemenet eivät pysty juurtumaan. Näin kasvit saavat optimaaliset kasvuolosuhteet. Vesi ja lannoite pääsevät kulkeutumaan kankaan läpi ja pitävät maan kosteana.

Rullan koko

2 m x 100 m ja 5,20 m x 100 m



Plantex® Platinum

Rikkaruohonestomatto aggressiivisen rikkaruohon torjuntaan

Kun Plantex® Platinum rikkaruohonestomattoa asennetaan alueelle jossa on aggressiivisiä kasveja, estetään ei-toivottu kasvillisuus, ja rikkaruohonestomaton laatu merkitsee että sitä ei tarvitse huoltaa monen vuoden aikana, toisin kuin kemialliset ratkaisut tai tavallinen leikkaus.

Plantex® Platinum estää myös aggressiivisimpiä rikkaruoholajeja tunkeutumasta läpi, riippumatta siitä onko kankaalla katetta vai ei.

Kangas kestää kahdeksan vuotta ilman katetta, ja jopa 35 vuotta kun se kateetaan päällyskerroksella.

Rullan koko

2 m x 100 m



Rhinen vesiletku

Hyvä ja roteva vesiletku

Rhinen vesiletku on hyvä UV-kestävä jokapaikan PVC vesiletku joka on valmistettu käyttäen punottua tekstiilivahvistusta.

Rullapituus: 25 metriä
Lämpötila -10° C - +40° C.



ALBA letkukela

STAR II lattiamalli

Elektrogalvanoitu kokonaisteräsrakenne.
Liitäntä: 2 x 3/4" URG.

Mahtuu enintään
120 m 1/2" letku,
80 m 3/4" letku tai
50 m 1" letku.



ALBA letkukela

SILVER II lattiamalli

Elektrogalvanoitu kokonaisteräsrakenne.
Liitäntä: 2 x 3/4"URG.

Mahtuu enintään
100 m 1/2" letku,
40 m 3/4" letku tai 1" letku.



Puristuspana

Letkulle

1/2" - 12,5 mm
3/4" - 19 mm
1" - 25 mm



NITO liittin

Kierre

1/2" - 12,5 mm
3/4" - 19 mm
1" - 25 mm



NITO liittin

Letkuliitännällä

Letkulle

1/2" - 12,5 mm
3/4" - 19 mm
1" - 25 mm



NITO holkki

Letkuliitännällä

Letkulle

1/2" - 12,5 mm
3/4" - 19 mm
1" - 25 mm

Universaalit jätekärryt

Yleisten alueiden ylläpitoon



Compact

Jätekärry koostuu pulverimaalatusta alumiini/galvanoitu teräskehystä, jossa on kaksi massiivista rengasta, irroitettava pidike 120 litran säkeille, pidikkeet käsityökaluille ja kuusi heijastinta varmistamaan parempaa näkyvyyttä liikenteessä työntekijöille.

Koko: P 97 x L 71 x K 111 cm

Paino: 18 kg



City

Jätekärry koostuu pulverimaalatusta alumiini/galvanoitu teräskehystä, jossa on neljä rengasta jarruilla, irroitettava pidike 120 litran säkeille, pidikkeet käsityökaluille ja kuusi heijastinta varmistamaan parempaa näkyvyyttä liikenteessä työntekijöille.

Koko: P 97 x L 71 x K 111 cm

Paino: 22 kg



Metropol

Jätekärry koostuu pulverimaalatusta alumiini/galvanoitu teräskehystä, jossa on neljä rengasta jarruilla, kaksi pidikettä 120 litran säkeille, pidikkeet käsityökaluille ja kuusi heijastinta varmistamaan parempaa näkyvyyttä liikenteessä työntekijöille.

Koko: P 126 x L 71 x K 111 cm

Paino: 24 kg



Roskasäkinpidike

Jätekärryille tai manuaaliseen käyttöön. Jätesäkinpidike on kätevä käyttää. Kahva pitää jätesäkin avoimena, joten roskien heittäminen sakkiiin on helpompaa.

Koko: Ø 400 mm



LOG Itsekastelusäiliöt

Anna kasveillesi ja kukillesi optimaaliset kasteluolosuhteet

LOG Itsekastelusäiliöt ovat helppoja, tehokkaita ja tukevia, ja ne antavat kasveillesi ja kukillesi optimaaliset kasteluolosuhteet. Säiliöt on muotoiltu niin, että kasvit itse imevät sen määrän vettä mitä tarvitsevat, silloin kun tarvitsevat.

Itsekastelusäiliöt on valmistettu kierrätetystä muovista ja ne koostuvat 3 osasta: säiliö, kansi ja säädettävä täyttöletku.

Säiliön kannessa on rei'itetyt syvennykset, jotka ulottuvat itsekastelusäiliön pohjaan asti. Nämä syvennykset täytetään maa-aineksella joka "kuljettaa" veden ja pitää kannen suljettuna kun säiliö kaivetaan maahan.

Edut:

- Itsekastelusäiliö on pakkasenkestävä, eikä siten vaurioidu kun se on maassa talven yli.
- Nopea vedentäyttö täyttöletkun kautta
- Parempi kasvitulos optimaalisen kastelun vuoksi

Itsekasteluperiaate:

Kastelu toimii periaatteessa samalla tavalla kuten luonnossa, koska säiliön vesi imeytyy kasvien juurille kannen syvennyksissä olevan maan kautta. Niin kauan kun maa kasvien ympärillä on kuivaa, vettä imeytyy säiliöstä, mutta heti kun maa on kosteaa, kuten esim. sateen jälkeen, prosessi pysähtyy, ja jatkuu vasta kun maa on taas kuivaa.

Mallit

Pyöreät säiliöt



8 litraa Ø30 cm/korkeus 15 cm



14 litraa Ø58 cm/korkeus 9 cm



28 litraa Ø41 cm/korkeus 38 cm

Neliöt ja suorakulmaiset säiliöt



22 litraa 48x48 cm/kork. 12 cm

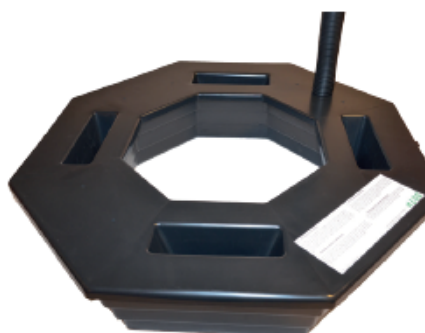


26 litraa 61x31 cm/kork. 15 cm



55 litraa 118x35 cm/kork. 15 cm

Ylimääräisellä kasvu- syvyydellä keskellä

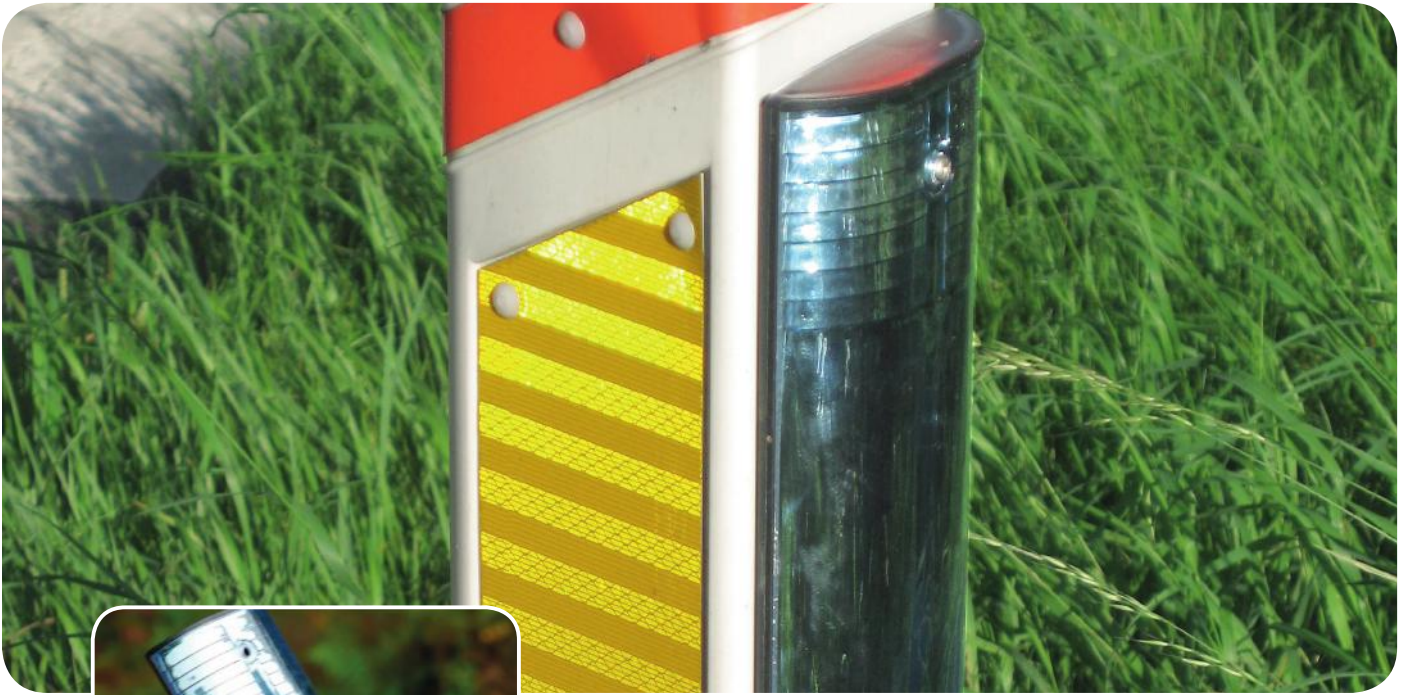


40 litraa Ø90 cm/kork. 15 cm /
reikä Ø40 cm

Kasvilaatikoon



52 litraa 90x65 cm/kork. 9 cm



Varoitusheijastimet eläimille

Integroitu heijastin varoittaa ja suojaa peuroja tietä pitkin

Tapahtuu monia onnettomuuksia ja kolareita peurojen kanssa teillä. BG Curan varoitusheijastimet voivat lisätä turvallisuutta sekä autoilijoille että eläimille.

Heijastin heijastaa ajoneuvojen valoa leveässä spektrissä metsään, niin että syntyy optinen varoitusaita. Näin eläimiä varoitetaan ajoneuvon läsnäolosta ja riski että ne astuvat tielle on pienempi.

Heijastin toimii vain kun se on valaistu, eikä se näin häiritse eläinten elämää kun siihen ei ole tarvetta.

Heijastimessa on sisäpuolella alumiinifolio, joka valaistuna heijastaa valoa pysty- ja vaakasuunnassa pienien heijastinten läpi jotka on asennettu sekä yläosaan että alaosaan.

Pystysuora heijastin kuvastaa jatkuvasti valoa 120 asteen spektrissä, kun taas vaakasuora heijastin kuvastaa valoa nopeissa välkkeissä -20 - 20 asteen kulmissa, ja toimii siten kuin optinen varoitusaita.

Materiaalikuvaus:

Vaaleansininen, hopeinen muovi jossa alumiiniheijastimia.

Varoitusheijastin asennetaan olemassa oleviin tietoloppiin, ja se on resistentti ja säänkestävä.

eg eg-trading oy

Västanbyntie 31
10600 Tammisaari

www.eg-trading.fi
info@eg-trading.fi