



100 %  
PRO NATUR  
Ihr Beitrag zum  
Umweltschutz

# Eg-Trading Oy

## FILTERPAVE®

Huokoinen pinnoite



[www.eg-trading.fi](http://www.eg-trading.fi)



- **Veden suodatuskyky:** suodattaa veden myös pienemmissä asennuskohteissa
- **Huonot maaolosuhteet:** suojaa heikosti kestäviä pintoja
- **Hulevesiratkaisu:** kustannustehokas: vähentää tarvetta lisätä hulevesien keräyspisteitä koska voidaan käyttää tätä kovaa mutta vettäläpäisevää pinnoitetta
- **Kestävä ratkaisu:** kierrätysmateriaalia, vähentää maantäyttöä ei kierrätysmateriaaleilla
- **Ekologinen rakennustapa:** vihreä rakennustapa



- Viherpeitteiset läpäisevät alustat
  - Väliaikaispysäköinti, esteettiset vihreät alueet.
  - Rakennevahvuus riippuen halutusta materiaali paksuudesta ja alusmateriaaleista.
- Läpäisevät murske/kivituhka ym. alustat
  - Laajempi pysäköinnin käyttö, matalat edulliset murske/kivituhka ym. Alustat voivat aiheuttaa hulevesiongelmia kun vesi muodostaa lammikoita.
  - Rakenne riippuu täyttö- ja alusmateriaaleista.



- Perinteiset läpäisevät kovat pinnoitteet
  - Normaali liikenne, tarvitaan läpäisykykyä ja on ratkaistava veden kulkureitit ja poistot, huleveden kerääntymisongelmat.
    - Betoni
    - Asfaltti
    - Muut kovat pinnoitteet
- Huokoinen, läpäisevä FilterPave lasimassapinnoite
  - Normaali liikenne, läpäisykyky, ei aiheuta vedenkerääntymisen ongelmia.
  - Kierrätysmateriaalia.
  - Ei tarvita niin paljon materiaalia kuin muissa kovissa pinnoitteissa.



	<b>FilterPave®</b>	<b>Betoni</b>	<b>Asfaltti</b>
<b>Kestoikä</b>	<b>15 vuotta</b>	<b>15 vuotta</b>	<b>10 vuotta</b>
<b>Kiinniteaine</b>	<b>Elastomeeri</b>	<b>Sementti</b>	<b>Asfaltti</b>
<b>Kierrätysprosentti</b>	<b>96%</b>	<b>-</b>	<b>-</b>
<b>Menekki</b>	<b>38%</b>	<b>15-20%</b>	<b>12-15%</b>
<b>Huolto</b>	<b>Mekaaninen puhdistus</b>	<b>Puhdistus, halkeamien korjaus</b>	<b>Pudistus, halkeamien korjaus</b>

- FilterPave Edut
  - 1) Erittäin esteettinen= Suunnitteluvapaus
  - 2) Suuri läpäisykyky= Ei hulevesiongelmia vaan ratkaisu
  - 3) Ekologinen = Kuluttaa vähän energia, edullista valmistaa
  - 4) Kierrätysmateriaalia
  - 5) Soveltuu LEED pisteytettyihin kohteisiin





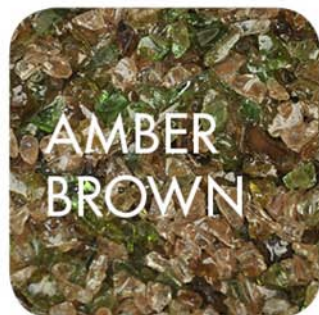
## FilterPave®

- Esteettinen- kaunis kiilto
  - Paljon suunnittelumahdollisuuksia – esteettinen!
  - Useita väri vaihtoehtoja





Värisävyt



[www.eg-trading.fi](http://www.eg-trading.fi)  
[www.filterpave.de](http://www.filterpave.de)





## FilterPave®

- Hulevesien käsittelyn edut:
  - Suuri huokoisuus aste (38%) Lisää hulevesien kulkureittejä : Toimiva salaoja alla olevassa murskekerroksessa
  - Avoin rakenne mahdollistaa pohjaveden liikkeit ja palautumisen
  - Luonnollinen veden varastointikyky
  - Läpäisevä rakenne on verrattavissa salaojakerrokseen
  - Ei ole tarvetta tai vähentää hulevesille rakennettavien vesivarastojen tarvetta
  - Toimii vastaavana vettä ohjaavan rakenteena kuin säilytys/poisto tai jälkikäsittely hulevesivarasto





## FilterPave®

- Uskomaton kyky läpäistä suuriakin määriä vettä



## ■ FilterPave® Komponentit

- Käsittää 100% kierrätyslasia, käsitelty hienoreunaiseksi, sekoitettu pieni määrä kiveä joukkoon
- Patentoitu Polymeeri kiinniteaine
- Väripigmentit
- Mahdollisuus toteuttaa myös pintakäsittely valupintaan



## FilterPave®

- Ympäristöystävällinen
  - Kierrätyslasia!



**MYTH...** kuluttajien lasipulloja!



**Totuus...** EPA arvioi että 78% lasipulloista ei kierrätetä mutta tässä tapauksessa ne eivät mene maan täytöksi vaan hyötykäyttöön!



# FilterPave ekologinen pinnoite



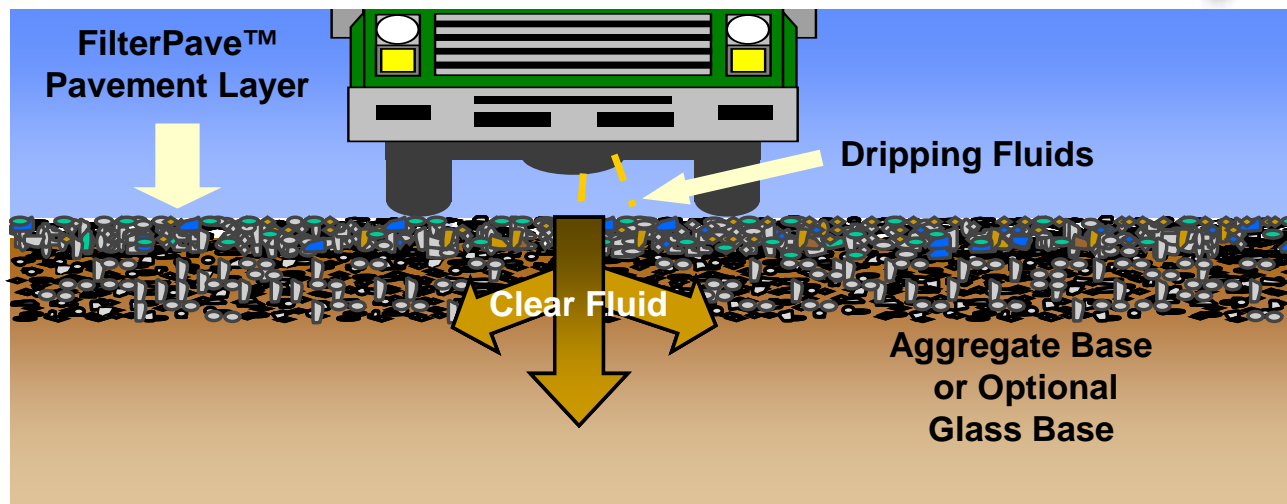
[www.eg-trading.fi](http://www.eg-trading.fi)  
[www.filterpave.de](http://www.filterpave.de)



- FilterPave®
- Ympäristöystävällinen:
  - Kierrätyslasia!



Jopa 250 tavallista  
kierrätyslasipulloa menee  
yhteen neliö metriin  
FILTERPAVE pinnoitetta!



## ■ Pidättää hiilivetyjä

- Estää öljyvalumia menemästä maapohjaan.
- Vähentää pistemäisiä saastevaurioita.
- Patentoitu lasituotanto- tuote absorboi hiilivetyjä.



## LEED kreditit:

### ■ Kestäviin kohteisiin. . .

#### ➤ Kredit 5.1: Kohteen kehitys

- **Säilyttää olemassaolevaa aluetta:** Vähentää hulevesien käsittelyaltaita ja säilyttää alueet mahdollisimman luonnonmukaisina

#### ➤ Kredit 6.1 & 6.2: Hulevesien käsittely

- **Määrän kontrollointi:** Vähentää hulevesiongelmia ja niiden määrää
- **Laadun varmistus:** Lasi suodattaa hiilivetyjä

#### ➤ Kredit 7.1: Lämpösaarekeilmiö

- **Non-Roof:** Viileämpi kuin ei läpäisevät pinnoitteet ja läpäisevä asfaltti. Samankaltainen läpäisevän betonin kanssa.

### ■ Materiaalit ja voimavarat...

#### ➤ Kredit 4.1 & 4.2: Kuluttajilta lähtöisin oleva kierrätystuote

- **Kierrätys sisältö 10% & 20%:** Lasi on 100% kierrätystuote kuluttajilta

#### ➤ Kredit 5.1 & 5.2 Paikallisia materiaaleja (500 km noutopaikasta)

- **Paikallisia materiaaleja 10% & 20%:**

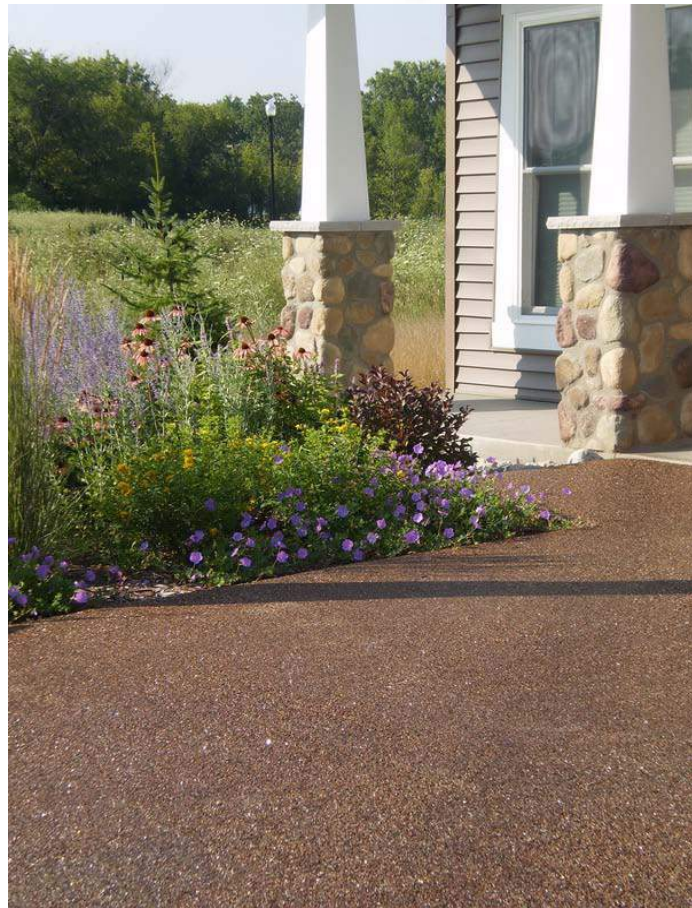




- Parkkialueet (kevyt lumenpoisto)
- Väliaikaiset parkkialueet
- Kulkukäytävät
- Kevyen liikenteenväylät
- Polut
- Patiot
- Golf alueiden kulkuväylät
- Venerampit
- Ympäristörakentamisen kohteet
- Säilytysalueet
- Puiden alustat
- Esteettiset istutusalueet
- Soveltuu hyvin muiden rekennuselementtien kanssa kuten asfaltti, betoni, kivetysten



# FilterPave Kulkukäytävät



[www.eg-trading.fi](http://www.eg-trading.fi)  
[www.filterpave.de](http://www.filterpave.de)





# FilterPave Kulkukäytävät



[www.eg-trading.fi](http://www.eg-trading.fi)  
[www.filterpave.de](http://www.filterpave.de)





# FilterPave Kulkukäytävät

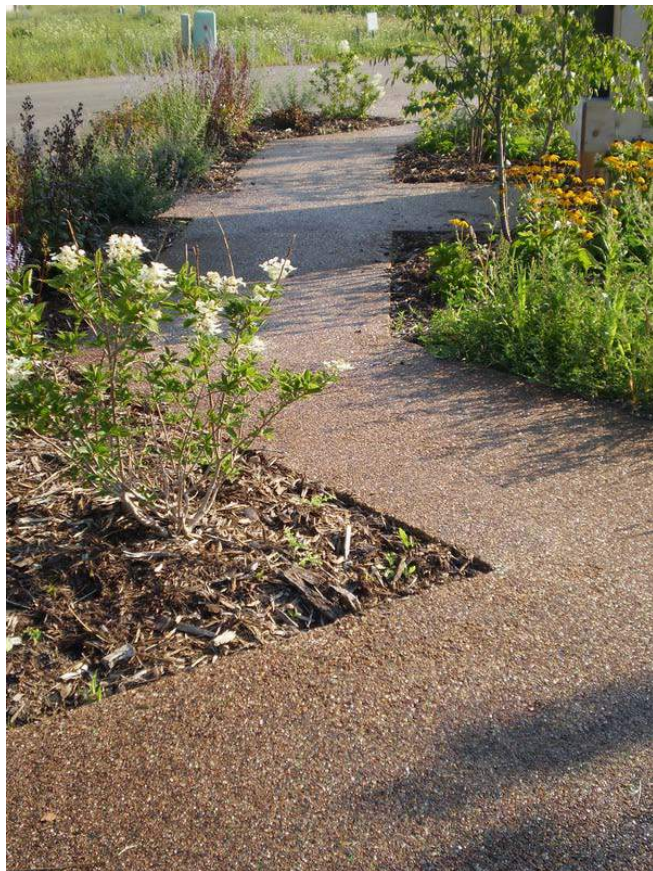


[www.eg-trading.fi](http://www.eg-trading.fi)  
[www.filterpave.de](http://www.filterpave.de)





# FilterPave Kulkukäytävät



[www.eg-trading.fi](http://www.eg-trading.fi)  
[www.filterpave.de](http://www.filterpave.de)





# FilterPave Oleskelutilat



[www.eg-trading.fi](http://www.eg-trading.fi)  
[www.filterpave.de](http://www.filterpave.de)





# FilterPave Käytävät



[www.eg-trading.fi](http://www.eg-trading.fi)  
[www.filterpave.de](http://www.filterpave.de)





# FilterPave Käytävät



[www.eg-trading.fi](http://www.eg-trading.fi)  
[www.filterpave.de](http://www.filterpave.de)





FilterPave Käytävät



[www.eg-trading.fi](http://www.eg-trading.fi)  
[www.filterpave.de](http://www.filterpave.de)





FilterPave Ajovalät



[www.eg-trading.fi](http://www.eg-trading.fi)  
[www.filterpave.de](http://www.filterpave.de)





FilterPave Ajovalät



[www.eg-trading.fi](http://www.eg-trading.fi)  
[www.filterpave.de](http://www.filterpave.de)





FilterPave Ajovalät



[www.eg-trading.fi](http://www.eg-trading.fi)  
[www.filterpave.de](http://www.filterpave.de)





FilterPave Ajoväylät



[www.eg-trading.fi](http://www.eg-trading.fi)  
[www.filterpave.de](http://www.filterpave.de)





# FilterPave Kulkureitit



[www.eg-trading.fi](http://www.eg-trading.fi)  
[www.filterpave.de](http://www.filterpave.de)





# FilterPave Kulkureitit



[www.eg-trading.fi](http://www.eg-trading.fi)  
[www.filterpave.de](http://www.filterpave.de)





# FilterPave Golf väylät



[www.eg-trading.fi](http://www.eg-trading.fi)  
[www.filterpave.de](http://www.filterpave.de)







# FilterPave Oleskelualueet



[www.eg-trading.fi](http://www.eg-trading.fi)  
[www.filterpave.de](http://www.filterpave.de)





# FilterPave Parkkipaikat

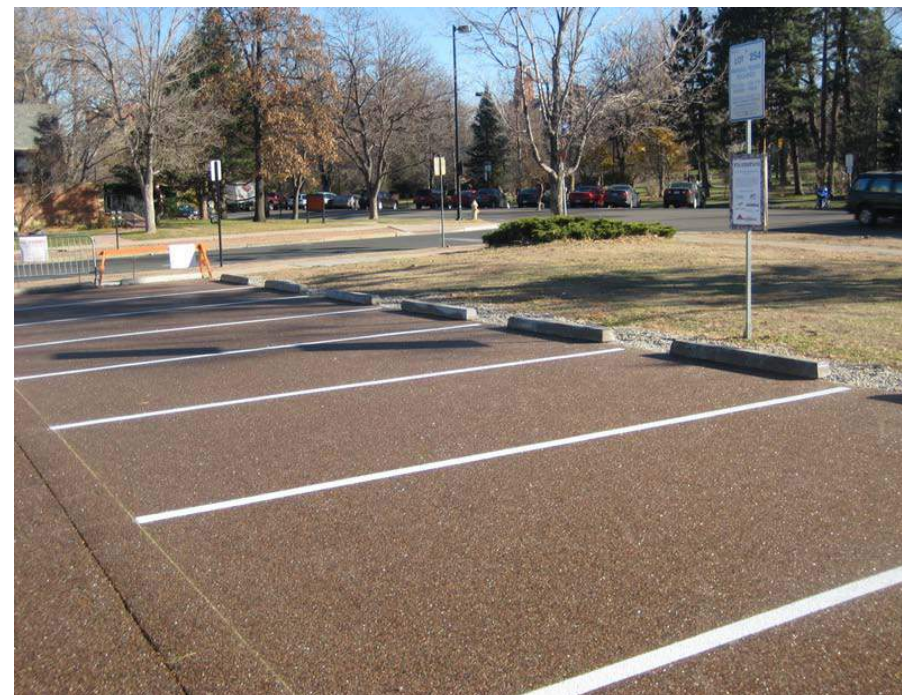


[www.eg-trading.fi](http://www.eg-trading.fi)  
[www.filterpave.de](http://www.filterpave.de)





# FilterPave Parkkipaikat



[www.eg-trading.fi](http://www.eg-trading.fi)  
[www.filterpave.de](http://www.filterpave.de)





# FilterPave Parkkipaikat



## FilterPave



### MYTH

Broken glass is messy, sharp and just an amount of recycling parties that would.

### FACT

When broken glass is recycled correctly and not thrown, but instead used for building and the land in some other way.

FilterPave is an eco-friendly porous pavement made from 80% post-consumer recycled glass and 20% stone aggregate.

The FilterPave system uses the nation's abundant supply of recycled glass in a constructive way, eliminating glass from landfills. The glass particles are specially-processed to round the edges and then combined with the stone using a flexible, high-strength polymer bonding agent. The bonding agent is made from natural materials that are safe for aquatic and plant life.

The pavement filters stormwater and reduces the amount of pollutants that enter the waterway. It also reduces stormwater runoff and the negative effects on stormwater collection systems.

© 2010 Soiltec LLC. All rights reserved.

SOILTEC



[www.eg-trading.fi](http://www.eg-trading.fi)  
[www.filterpave.de](http://www.filterpave.de)





# FilterPave Parkkipaikat



[www.eg-trading.fi](http://www.eg-trading.fi)  
[www.filterpave.de](http://www.filterpave.de)





# FilterPave Parkkipaikat



[www.eg-trading.fi](http://www.eg-trading.fi)  
[www.filterpave.de](http://www.filterpave.de)





# FilterPave Parkkipaikat



[www.eg-trading.fi](http://www.eg-trading.fi)  
[www.filterpave.de](http://www.filterpave.de)





# Suunnittelumahdollisuuksia



[www.eg-trading.fi](http://www.eg-trading.fi)  
[www.filterpave.de](http://www.filterpave.de)







# Suunnittelumahdollisuuksia: eri sävyt



[www.eg-trading.fi](http://www.eg-trading.fi)  
[www.filterpave.de](http://www.filterpave.de)





**100 %  
PRO NATUR**  
Ihr Beitrag zum  
Umweltschutz

# FilterPave® Asennus

---



[www.eg-trading.fi](http://www.eg-trading.fi)





Asennuskoneita



Koulutetut asentajat



[www.eg-trading.fi](http://www.eg-trading.fi)  
[www.filterpave.de](http://www.filterpave.de)





Pohjatyöt



[www.eg-trading.fi](http://www.eg-trading.fi)  
[www.filterpave.de](http://www.filterpave.de)





Alueen rajaus



[www.eg-trading.fi](http://www.eg-trading.fi)  
[www.filterpave.de](http://www.filterpave.de)





Rajattu alue



[www.eg-trading.fi](http://www.eg-trading.fi)  
[www.filterpave.de](http://www.filterpave.de)





Massan sekoitus



[www.eg-trading.fi](http://www.eg-trading.fi)  
[www.filterpave.de](http://www.filterpave.de)









Massan levitys



[www.eg-trading.fi](http://www.eg-trading.fi)  
[www.filterpave.de](http://www.filterpave.de)









Tuotteen levitys



[www.eg-trading.fi](http://www.eg-trading.fi)  
[www.filterpave.de](http://www.filterpave.de)





Tuotteen levitys



[www.eg-trading.fi](http://www.eg-trading.fi)  
[www.filterpave.de](http://www.filterpave.de)



- 10-20 vuotta kestoikä
- Voidaan korjata
- Leikataan betonisahalla





....yksinkertainen asennus valmiilla  
Filterpave Kit tuotteella...



[www.eg-trading.fi](http://www.eg-trading.fi)  
[www.filterpave.de](http://www.filterpave.de)





## CI-Suunnittelu

Mars Corp. European Head Office



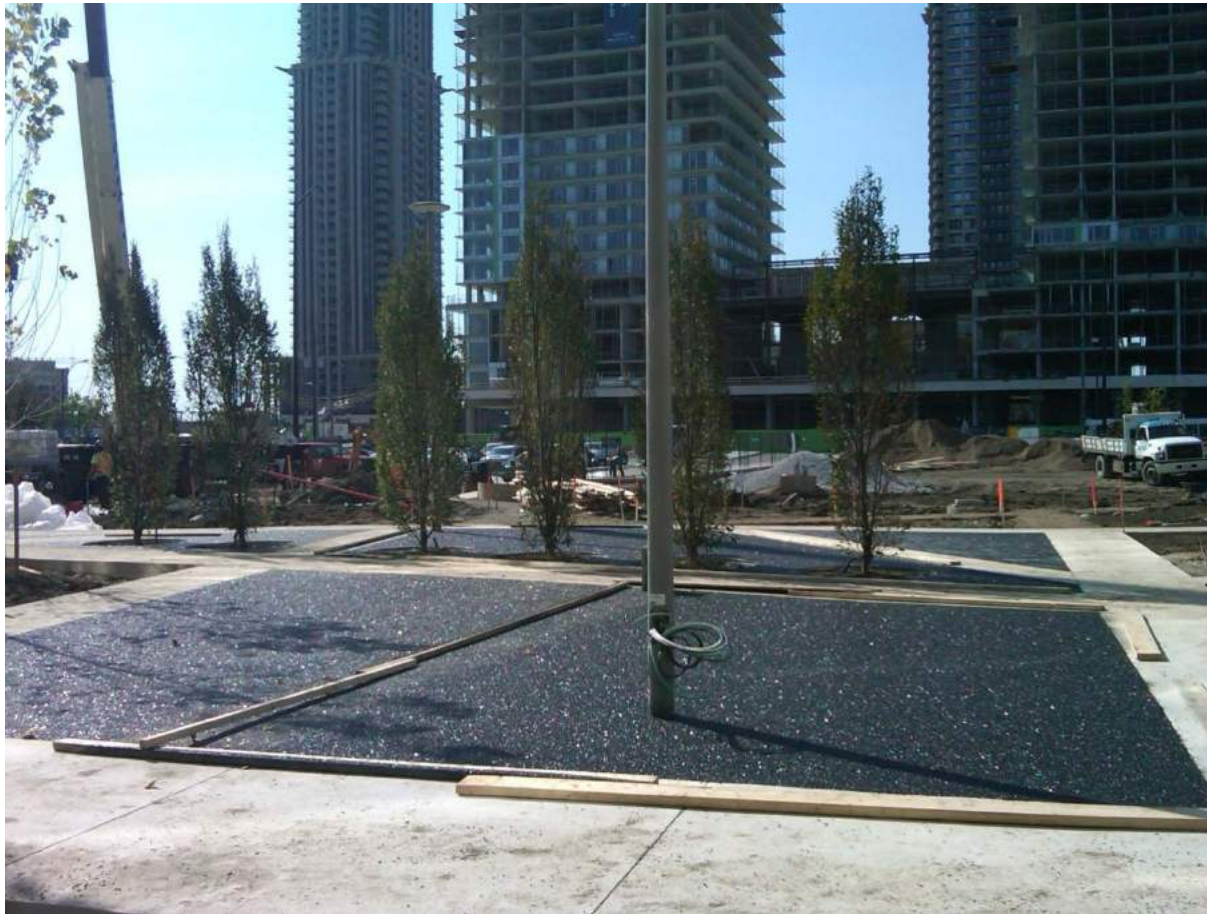








[www.eg-trading.fi](http://www.eg-trading.fi)





**Kiitos!**

