

## Geoweb- kennoston asennusohje rinteeseen

GW30- asennus

2,60x8,30 m



### Tarveaineet:

geoweb- kennosto

Atra key- Atra kiinnikeavain

Atra clip- Atra metallikiinnike

Tendons- jänteet

Harjateräsankkurit



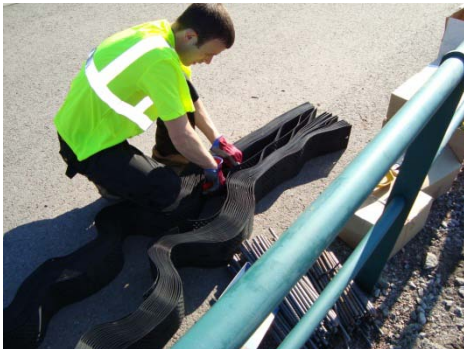
Atra Key= Atra kiinnikeavain



Tendons = jännenaumat



Atra clip= Atra metallikiinnike



Harjateräkset min. pituus 40 cm



**Kennostolle voidaan kaivaa ankkurointi kuoppa kennon yläreunalinjan mukaisesti, jolloin painon avulla tehdään ankkurointi maan sisään ( 50 cm-)**



**1. Levitä kennosto: lyhyt sivu yläreunaan ja pitkäsiivu laskemaan alas rinnettä**



**2. Asenna harjateräsankkurit 15 cm reunoista ensimmäiseen kennostoon eli asennusväli koko kennon lyhyeltä väliltä 230 cm**





3. Asenna harjateräsankkureita 32 cm välein yläreunaan, laita Atra kiinnikeavain jokaisen harjateräksen päähän ja vasaroi se maahan niin, että Atra kiinnikeavaimen toinen siiveke tulee kennon puolivälissä olevasta reiästä ja näin sitoo kennon tiiviisti maata vasten (voit vasaroida sitä vielä tässä vaiheessa tiukemmin maahan)

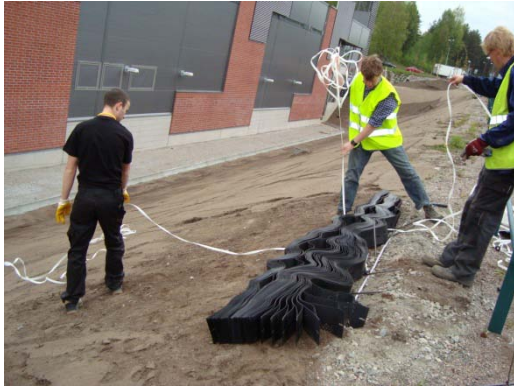


4. Jos kennoston pituus ei riitä, leikataan toisesta kennostosta tarvittava kaistale veitsellä siististi rajaten seuraavan kennon saumaa vasten



5. Kennostot liitetään toisiinsa Atra metallikiinnikkein: pujota läpi ja käännä vaakatasoon, jotta se lukitsee kennot toisiinsa





6. Leikkaa jännenuharullasta koko kennoston mittainen jännenuha (2 kpl) ja kiinnitä se tuplasolmulla Atra kiinnikeavaimen varteen - vasaroi harjateräsankkuri ja Atra kiinnikeavain tiukasti maahan ja kiinnitä kennoston keskellä olevaan reikään toinen kiinnikeavaimen siipi



7. Pujota jännenuha Atra metallikiinnikkeiden rei'istä ja seuraavista rei'istä läpi koko kennoston: kaksi (2) kpl riittää yhden geoweb- kennosto rakenteen läpi eli jänteet tulevat ylhäältä alas asti kun kennosto seuraavaksi venytetään rinnettä alas
8. Asenna sivuille tarvittava määrä harjateräs kiinnikkeitä 2- 6 kpl riippuen luiskan jyrkkyydestä ja pohjamateriaalista



9. Asenna seuraava kennosto toisen viereen ja kiinnitä ne toisiinsa Atra metallikiinnikkein jokaisen kennoseinämän kohdalla





**Jos rinne on hyvin jyrkkä ja siinä on kaarre, voidaan harjateräksiä laittaa tiheästi**

### **10. Toista vaiheet 1-9**

