

# Oasis™

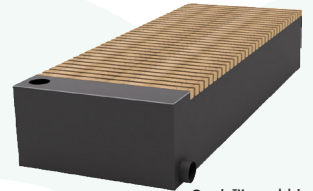
## Kattovesien talteenotto ja kierrättäminen

Oasis™ on täydellinen SuD-ratkaisu (Sustainable Urban Drainage) koostuen tulo- ja poistojärjestelmästä, joita käytetään syöksyputkista tulevien sadevesien käsittelemiseen. Monikäyttöistä järjestelmää voidaan hyödyntää kaupunkiviihtyvyyttä lisäävänä elementtinä sekä istutusaltaana että penkin muodossa.

Kuivuuden aikana Oasis™ vähentää istutusaltaan manuaalisen kastelun tarvetta kun taas rankkasateiden aikana se käsittelee suuria määriä syöksyputkien läpi kulkevaa vettä. Yksi allas voi käsitellä jopa 540 litraa vettä ja voidaan helposti liittää muihin SuD-ratkaisuihin.

### Kuinka Oasis-järjestelmä toimii?

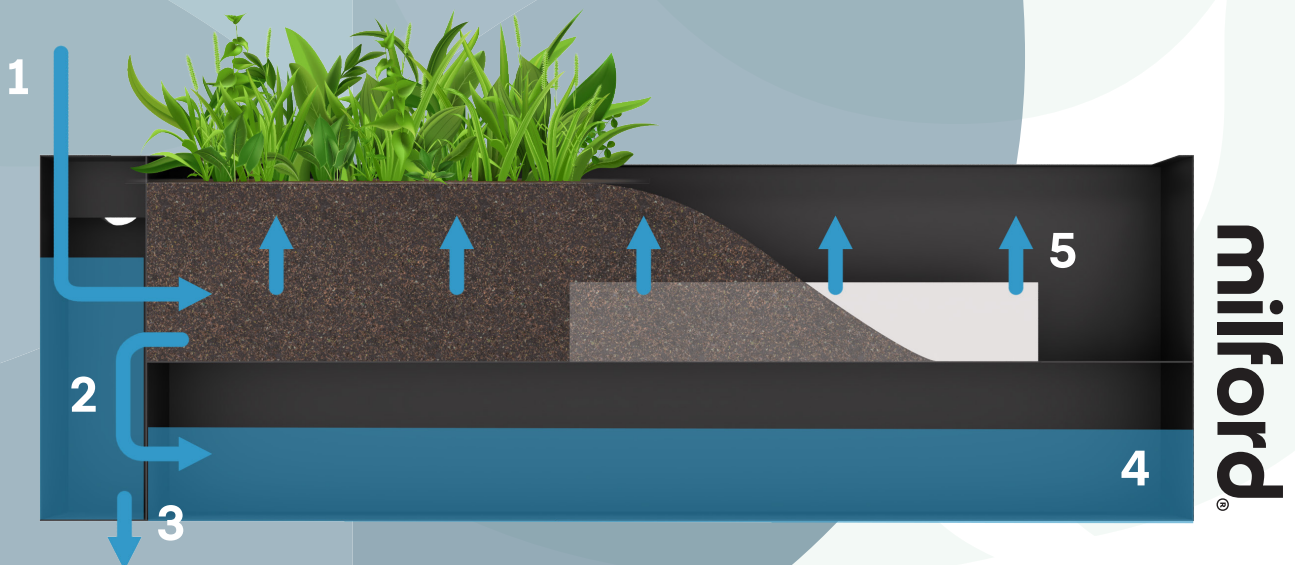
- 1 - Kattovesi ohjataan integroituun hiekka-ansaan.
- 2 - Vesi jakautuu CoreBlue-kapillaarikasteluyksikköihin ja ympäröivä kasvialusta kyllästetään vedellä.
- 3 - Kun ympäröivä kasvialusta ja CoreBlue-yksiköt kyllästyvät vedellä, järjestelmä vuotaa yli ja vesi varastoidaan integroituun 540L-makasiiniin.
- 4 - Säiliöstä vesi johdetaan hitaasti eteenpäin.
- 5 - Kun kasvit imevät vettä ja luonnollista haihtumista tapahtuu, kasvialustan kapillaarivoimat vetävät veden ulos CoreBlue-yksiköistä.



Oasis™ penkki



Oasis™ kaupunkiviihtyvyyttä lisäävä elementti



milford®