

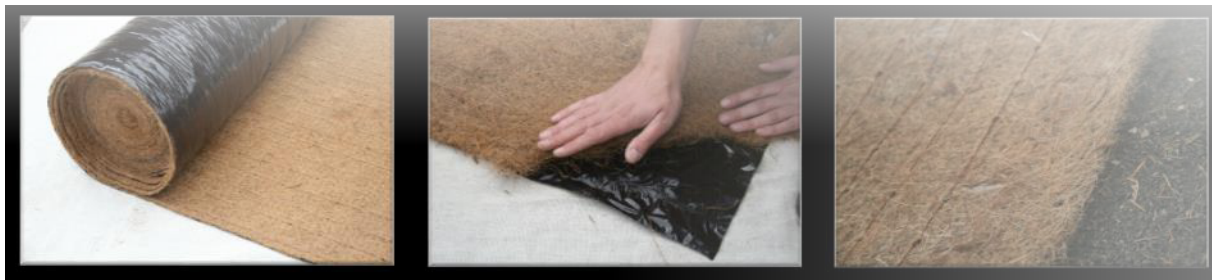
## MULCHMAT TYYPPI 10 - BIOHAJOAVA BOKALVOMATTO

Jos maisemointi istutuksia tarvitaan, erityisesti rinteissä, Greenfix Mulchmat tarjoaa katteen, kosteuden hallintaa, kemikaalitonta rikkaruohojen torjuntaa, maaperän eroosionsuojan ja maaperän lämpötilan tasauksen yhdessä tuotteessa.

Tarjoamme tyyppi 10:n 1,2 m x 30 m ja 2,4 x 30 m kokoisena, sekä 60 cm, 80 cm ja 1,2 m neliönä.

		TYYPPI 10			
<b>KUITU - maton ylin kerros</b>	<b>KOOKOS</b>				
Kuitupitoisuus (%)	100%				
Leveys (m)	0.60	0.80	1.20	2.40	
Pituus (m)	30	30	30	30	
Pinta (m <sup>2</sup> )	18	24	36	72	
Paino per rulla (kg)	11	14	22	40	
Paino (g/m <sup>2</sup> )	min. 530				
Toiminnallinen kestoikä	Jopa 36 kuukautta				
Paksuus	10-15 mm				
<b>Biokalvon rakenne - alakerros</b>	PE tehty tärkkelyksestä - biohajoava				
Biokalvojen paino	66 g/m <sup>2</sup>				
Biokalvojen elinikä	~36 kuukautta				
Pohjan biokalvojen määrä	2, vastakkaisilla halkioilla				
Pintaverkon tyyppi	Oxygrid – katso erillinen kuvaus				
Pintaverkon verkkokokoko	9 x 9 mm				
Pintaverkon paino	4.8 g/m <sup>2</sup>				
Ompelulanka	Polypropeenilanka (ruskea), UV-hajoava				
Ompelulangan vetolujuus	6.5 cN/dtex				
Veden läpäisevyys (riippuen alueen kaltevuudesta)	60–80%				
Vedenpitokyky	5–10%				
Kosteuden haihtumisen suojaus	1. & 2. vuosi 95% 3. vuosi 75%				
Valon läpäisevyys* (% asennetusta alueesta)	1. & 2. vuosi 2% 3. vuosi 10%				
Rikkakasvien torjunta*	1. & 2. vuosi >99% 3. vuosi >95%				
Rinnesuositus	Sopii asennettavaksi tasaisille pinnoille ja 1:1> rinteille				
<b>STANDARDIT</b>					
ISO 10319 Vetolujuus	6.2 kg per 20 cm				
D4595 Venyvyys (%)	26 x 20				
Suurin sallittu leikkausjännitys (g/m <sup>2</sup> )	1400				
“n” arvo karkeuskerroin	0.014				

\* riippuu kasvien, pensaiden, puiden tyypistä ja määrästä ja asennuksen oikeellisuudesta



Greenfix Mulchmat Tyyppi 10 on biohajoava matto, jonka ylin kerros on kookoskuitua ja alla kaksi biohajoavaa kalvoa, valon läpäisemisen estämiseksi. Kalvoilla on vastakkaiset halkiot, jotta vesi pääsee kulkeutumaan lävitse. Matto tulee asentaa valmistellun maaperän päälle, ja levittää rinteeseen suuntaisesti.

Pohjan kalvo estää kosteuden häviämisen, antaa eroosionsuojaa ja tarjoaa kemikaaliton rikkaruohontorjuntaa. Pohjan kalvo on valmistettu biohajoavasta muovista. Mulchmat tarjoaa rikkaruohontorjuntaa ja katetta tyyppillisesti ainakin 3 vuoden ajan.



Taimitarhamaisia olosuhteita voidaan saavuttaa helposti ja ympäristöystävällisillä tavoilla. Mulchmat parantaa kasvua, ilman lisätarvetta katteelle, kemikaaleille tai laajamittaiselle ylläpidolle. Luonnollinen yläpinta sulautuu maisemaan, suojaa alemmasta kerrosta ultraviolettilta, hallinnoi vedenpoistoa kaltevuksilta ja tasapainottaa maaperän lämpötilaa.

Biokalvo on tehty tärkkelyksestä. Se hajoaa vedeksi ja hiilidioksidiksi. Hajoaminen alkaa UV-valosta ja lämmöstä esim. mikro-organismien kautta. Biokalvon hajoaminen jatkuu myös öisin ja pilvisellä säällä.

#### Mulchmat tyyppi 10 ominaisuudet ja edut:

- Vähemmän kasvien rasiutusta ja erittäin pieni kasvihävikki
- Kemikaaliton rikkaruohontorjunta monelle kaudelle
- Mahdollistaa auringonsäteilyn nostamaan ja ylläpitämään maan lämpötilaa nopean kasvun saavuttamiseksi
- Välttää tyypin häviämisaikutusta, jota koetaan kuorikatteen käytössä
- Ei tarvetta esteettiselle päällysteelle, lisäykselle tai useille hoitokerroille
- Koko varmistaa taloudellisen käytön
- Käytettäväksi silloin, kun tahattoman tulipalon vaara on mahdollinen
- Matalat asennus- ja hoitokustannukset